

Архангельск (8182)63-90-72
Астана (7172)727-132
Астрахань (8512)99-46-04
Барнаул (3852)73-04-60
Белгород (4722)40-23-64
Брянск (4832)59-03-52
Владивосток (423)249-28-31
Волгоград (844)278-03-48
Вологда (8172)26-41-59
Воронеж (473)204-51-73
Екатеринбург (343)384-55-89

Иваново (4932)77-34-06
Ижевск (3412)26-03-58
Иркутск (395)279-98-46
Казань (843)206-01-48
Калининград (4012)72-03-81
Калуга (4842)92-23-67
Кемерово (3842)65-04-62
Киров (8332)68-02-04
Краснодар (861)203-40-90
Красноярск (391)204-63-61
Курск (4712)77-13-04
Липецк (4742)52-20-81

Магнитогорск (3519)55-03-13
Москва (495)268-04-70
Мурманск (8152)59-64-93
Набережные Челны (8552)20-53-41
Нижний Новгород (831)429-08-12
Новокузнецк (3843)20-46-81
Новосибирск (383)227-86-73
Омск (3812)21-46-40
Орел (4862)44-53-42
Оренбург (3532)37-68-04
Пенза (8412)22-31-16

Пермь (342)205-81-47
Ростов-на-Дону (863)308-18-15
Рязань (4912)46-61-64
Самара (846)206-03-16
Санкт-Петербург (812)309-46-40
Саратов (845)249-38-78
Севастополь (8692)22-31-93
Симферополь (3652)67-13-56
Смоленск (4812)29-41-54
Сочи (862)225-72-31
Ставрополь (8652)20-65-13

Сургут (3462)77-98-35
Тверь (4822)63-31-35
Томск (3822)98-41-53
Тула (4872)74-02-29
Тюмень (3452)66-21-18
Ульяновск (8422)24-23-59
Уфа (347)229-48-12
Хабаровск (4212)92-98-04
Челябинск (351)202-03-61
Череповец (8202)49-02-64
Ярославль (4852)69-52-93

Киргизия (996)312-96-26-47

Казахстан (772)734-952-31

Таджикистан (992)427-82-92-69

<http://melinvest.nt-rt.ru> || mta@nt-rt.ru

ДРОБИЛКИ ЗЕРНА ТЕХНИЧЕСКИЕ ХАРАКТЕРИСТИКИ

ДРОБИЛКА Р1-БДК-10М



Дробилка Р1-БДК-10М предназначена для измельчения зерна злаковых и пленчатых культур, шротов при производстве комби-кормов для свинооткормочных комплексов, крупного рогатого скота, птицефабрик.

Исходное зерно, попадая в камеру помола, молотками

силой отбрасывается на стенки сита до тех пор, пока гранулометрический состав частиц не окажется меньше диаметра отверстий сита и их не выбросит в корпус дробилки.

Измельченное зерно через разгрузочное отверстие выводится из дробилки.

ДРОБИЛКА Р1-БДК-10М

Технические характеристики

Наименование показателя	Величина показателя
1.Производительность, (при влажности продукта не более 15% и натуре не менее 750 г/л), т/ч, не менее на решетках с отверстиями диаметром 7,0 мм :	8÷10
2.Суммарная мощность установленных электродвигателей, кВт, не более	91,5
в т.ч. одного основного двигателя	90,0
одного двигателя привода шнека	0,75
3. Обслуживающий персонал, чел.	1
4. Габаритные размеры, мм, не менее:	
длина	1890
ширина	1500
высота	3200
5. Масса, кг, не более	1400
6. Срок службы, лет, не менее	10
7. Средняя наработка на отказ, (То), ч, не менее	1000
8. Коэффициент технического использования	0,85
9. Среднее время восстановления, (Тв.о), ч, не менее	5

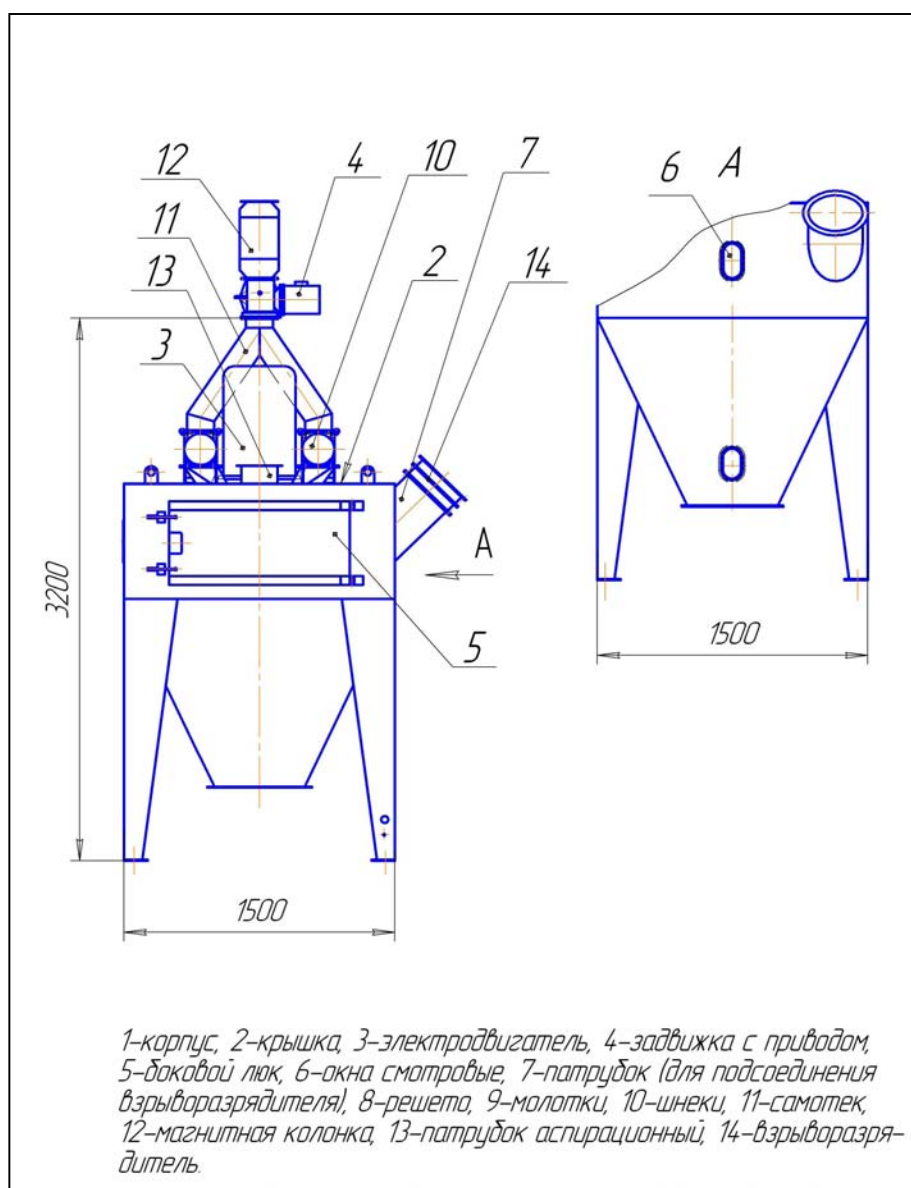
Конструкция дробилки

Конструкция дробилки приведена на рисунке 1

Дробилка состоит из корпуса 1, крышки 2, электродвигателя 3, задвижки с приводом 4 и пульта управления.

На корпусе имеется боковой люк 5, смотровое окно 6 и патрубок подсоединения взрыворазрядителя 7. Ротор дробилки 8 закреплен непосредственно на валу электродвигателя 3. На крышке установлены два аспирационных рукава. Смена сита 9 и молотков ротора дробилки 10 производится через люк 5. Для подачи зерна на крышке предусмотрены шнеки-питатели 10, самотек 11. Смена решета 8 и молотков ротора дробилки 9 производится через люк 5.

ДРОБИЛКА Р1-БДК-10М



Для поддержания оптимального режима работы двигателя на крышке дробилки смонтирована задвижка, регулирующая количество подаваемого на дробилку продукта. При отклонении тока от оптимального значения, задвижка открывается или закрывается. Управление задвижкой производится с пульта.

Источник питания – сеть переменного трехфазного тока с заземленной нейтралью напряжением 380 В, частотой 50 Гц. Электрооборудование пульта управления обеспечивает защиту потребителей от токов короткого замыкания и перегрузки. Электросхемой предусматривается электроблокировка включения дробилки (конечный выключатель ВК) только при закрытой дверке. Аварийная остановка дробилки производится кнопкой «Аварийный стоп». Корпус дробилки и пульта управления должны быть заземлены в соответствии с «Правилами устройств электроустановок (ПУЭ)».

ДРОБИЛКА Р1-БДК-М



Дробилка Р1-БДК-М предназначена для измельчения зерна злаковых и пленчатых культур, шротов при производстве комбикормов.

Исходное зерно, попадая в камеру помола, молотками с силой отбрасывается на

стенки сита до тех пор, пока гранулометрический состав частиц не окажется меньше диаметра отверстий сита и их не выбросит в корпус дробилки.

Измельченное зерно через разгрузочное отверстие выводится из дробилки.

ДРОБИЛКА Р1-БДК-М

Технические характеристики

Наименование показателя	Величина показателя
1. Производительность, (при влажности продукта не более 15% и натуре не менее 750 г/л), т/ч, не менее на решетках с отверстиями диаметром 7,0мм:	1,5÷2
2. Суммарная мощность установленных электродвигателей, кВт, не более в т.ч. основного двигателя двигателя мотор-редуктора привода задвижки	15,25 15,0 0,25
3. Обслуживающий персонал, чел.	1
4. Габаритные размеры, мм: длина ширина высота	1860 1550 2800
5. Масса, кг, не более	500
6. Коэффициент технического использования	0,85
7. Установленный срок службы при 2-х сменной работе до капитального ремонта, лет, не менее	5
8. Гарантийный срок, мес.	18

Конструкция дробилки.

Дробилка состоит из корпуса 1, крышки 2, электродвигателя 3, задвижки с приводом 4 и пульта управления.

На корпусе имеется боковой люк 5, смотровое окно 6 и патрубок подсоединения взрыворазрядителя 7. Ротор дробилки 8 закреплен непосредственно на валу электродвигателя 3. На крышке установлены два аспирационных рукава. Смена сита 9 и молотков ротора дробилки 10 производится через люк 5. Для подачи зерна на крышке предусмотрены шнеки-пмтатели 10, самотек 11. Смена решета 8 и молотков ротора дробилки 9 производится через люк 5.

Конструкция дробилки приведена на рисунке 1

ДРОБИЛКА Р1-БДК-М

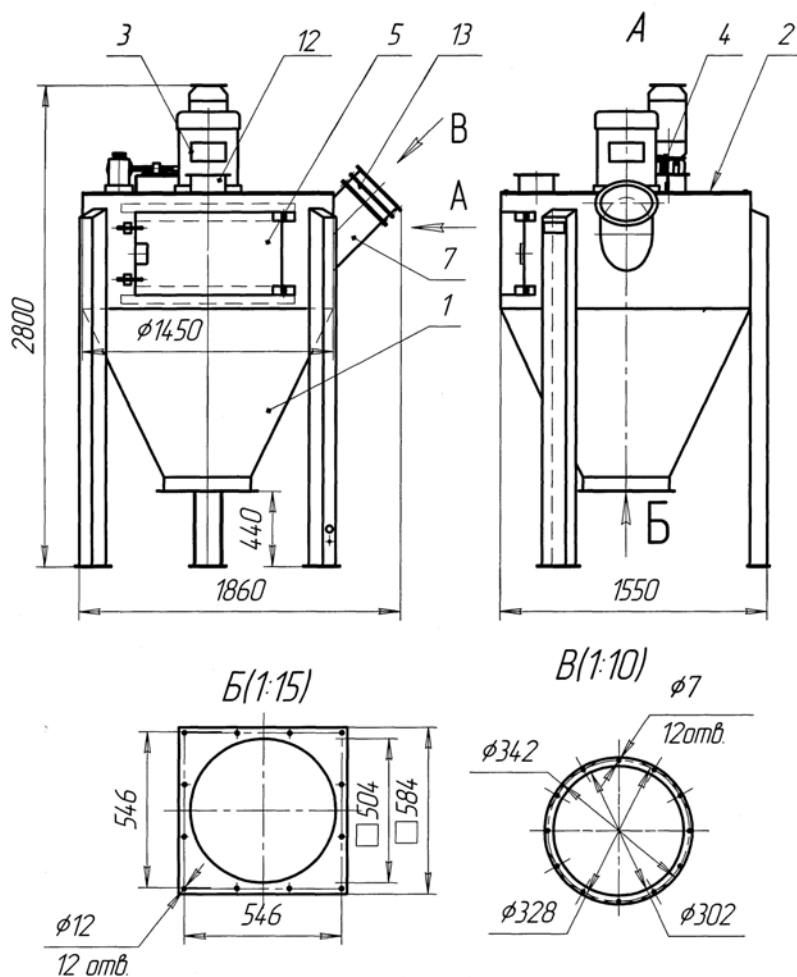


Рис. 1(лист 1)
Дробилка Р1-БДК-М.05.000

1-корпус, 2-крышка, 3-электродвигатель, 4-задвижка с приводом,
5-дверка, 7-патрубок взрыворазрядителя, 8-ротор дробилки,
9-сито, 10-молотки, 11-распорная втулка, 12-патрубок аспирационный,
13-взрыворазрядитель.

Для поддержания оптимального режима работы двигателя на крышке дробилки смонтирована задвижка, регулирующая количество подаваемого на дробилку продукта. При отклонении тока от оптимального значения, задвижка открывается или закрывается. Управление задвижкой производится с пульта.

Источник питания – сеть переменного трехфазного тока с заземленной нейтралью напряжением 380 В, частотой 50 Гц. Электрооборудование пульта управления обеспечивает защиту потребителей от токов короткого замыкания и перегрузки. Электросхемой предусматривается электроблокировка включения дробилки (конечный выключатель ВК) только при закрытой дверке. Аварийная остановка дробилки производится кнопкой «Аварийный стоп». Корпус дробилки и пульта управления должны быть заземлены в соответствии с «Правилами устройств электроустановок (ПУЭ)».

ДРОБИЛКА Р1-БДК-5М



Дробилка Р1-БДК-5М предназначена для измельчения зерна злаковых и пленчатых культур, шротов при производстве комбикормов.

Исходное зерно, попадая в камеру помола, молотками с силой отбрасывается на

стенки сита до тех пор, пока гранулометрический состав частиц не окажется меньше диаметра отверстий сита и их не выбросит в корпус дробилки.

Измельченное зерно через разгрузочное отверстие выводится из дробилки.

ДРОБИЛКА Р1-БДК-5М

Технические характеристики

Наименование показателя	Величина показателя
1. Производительность, (при влажности продукта не более 15% и натуре не менее 750 г/л), т/ч, не менее на решетках с отверстиями диаметром 7,0мм:	4÷5
2. Суммарная мощность установленных электродвигателей, кВт, не более	38,75
в т.ч. основного двигателя	37
двигателя привода задвижки	0,25
двигателя привода шнека	0,75
3. Обслуживающий персонал, чел.	1
4. Габаритные размеры, мм:	
длина	1894
ширина	1584
высота	3150
5. Масса, кг, не более	1000
6. Коэффициент технического использования	0,85
7. Установленный срок службы при 2-х сменной работе до капитального ремонта, лет, не менее	5
8. Гарантийный срок, мес.	18

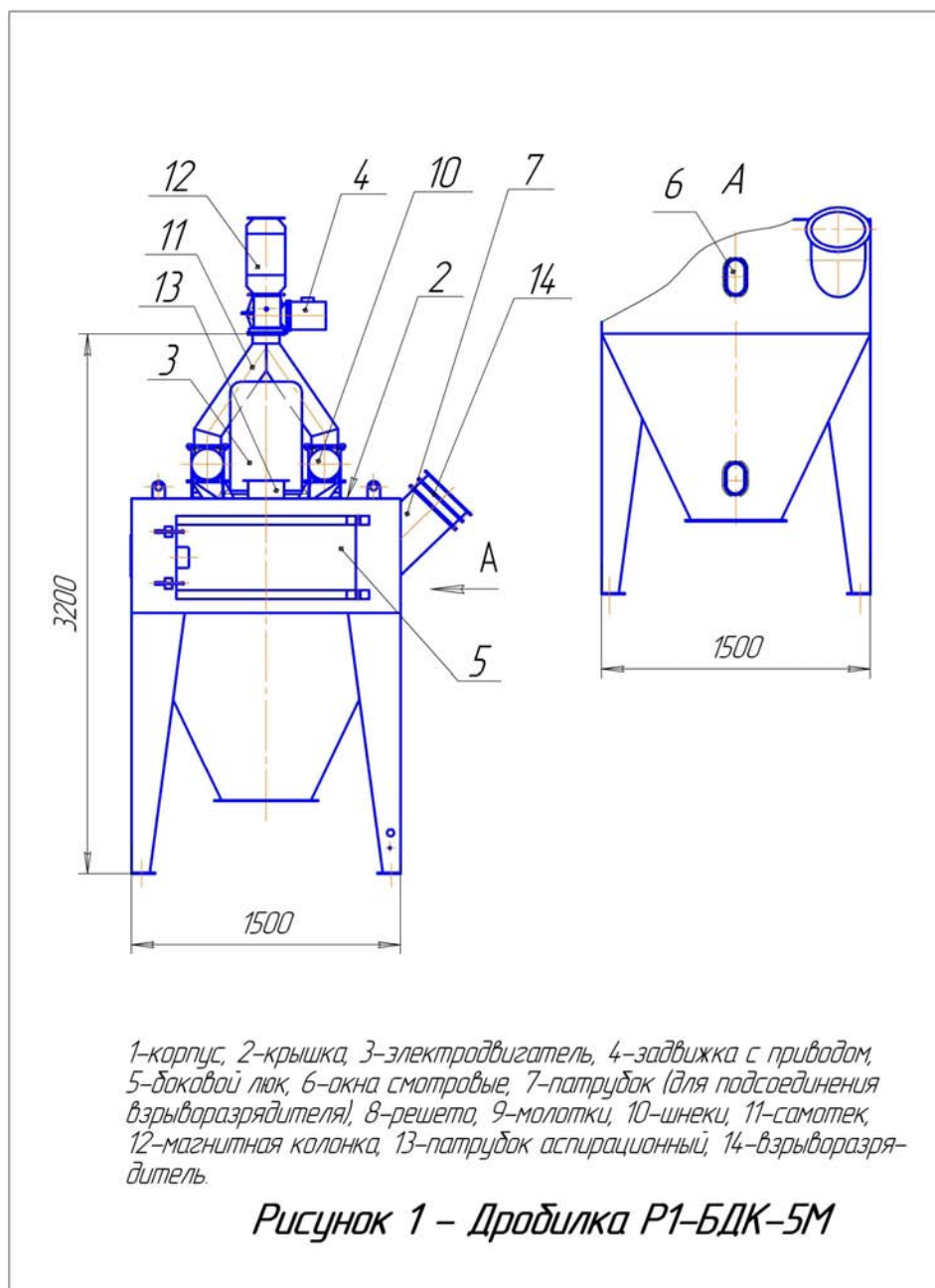
Конструкция дробилки.

Конструкция дробилки приведена на рисунке 1

Дробилка состоит из корпуса 1, крышки 2, электродвигателя 3, задвижки с приводом 4 и пульта управления.

На корпусе имеется боковой люк 5, смотровое окно 6 и патрубок подсоединения взрыворазрядителя 7. Ротор дробилки 8 закреплен непосредственно на валу электродвигателя 3. На крышке установлены два аспирационных рукава. Смена сита 9 и молотков ротора дробилки 10 производится через люк 5. Для подачи зерна на крышке предусмотрены шнеки-питатели 10, самотек 11. Смена решета 8 и молотков ротора дробилки 9 производится через люк 5.

ДРОБИЛКА Р1-БДК-5М



Для поддержания оптимального режима работы двигателя на крышке дробилки смонтирована задвижка, регулирующая количество подаваемого на дробилку продукта. При отклонении тока от оптимального значения, задвижка открывается или закрывается. Управление задвижкой производится с пульта.

Источник питания – сеть переменного трехфазного тока с заземленной нейтралью напряжением 380 В, частотой 50 Гц. Электрооборудование пульта управления обеспечивает защиту потребителей от токов короткого замыкания и перегрузки. Электросхемой предусматривается электроблокировка включения дробилки (конечный выключатель ВК) только при закрытой дверке. Аварийная остановка дробилки производится кнопкой «Аварийный стоп». Корпус дробилки и пульта управления должны быть заземлены в соответствии с «Правилами устройств электроустановок (ПУЭ)».

Дробилка Р1-БДК-10П (ДП-10)



Назначение, устройство и принцип работы дробилки

Дробилка предназначена для измельчения зерна злаковых и пленчатых культур, шротов при производстве комбикормов.

Технические характеристики

Наименование показателя	Величина показателя
Производительность, (при влажности продукта не более 15% и натуре не менее 750 г/л), т/ч, не менее на решетках с отверстиями диаметром 7,0 мм	10
Суммарная мощность установленных электродвигателей, кВт, не более в т.ч. одного основного двигателя двигателей приводов шнеков	77,2 75,0 1,1x2
Обслуживающий персонал, чел.	1
Габаритные размеры, мм: длина ширина высота	1635 1250 2135
Масса, кг, не более	1590
Срок службы, лет	10

Дробилка изготовлена в климатическом исполнении «У» категории 3 по ГОСТ 15150 для работы в интервале температур от -50С до +40С.

Дробилка состоит из: бункера на пневмоцилиндрах, механизма дробилки, пульта управления. После установки дробилки рекомендуется произвести подключение электрооборудования к электросети и произвести подачу воздуха к пневмоцилиндрам под давлением не менее 5 Атм.

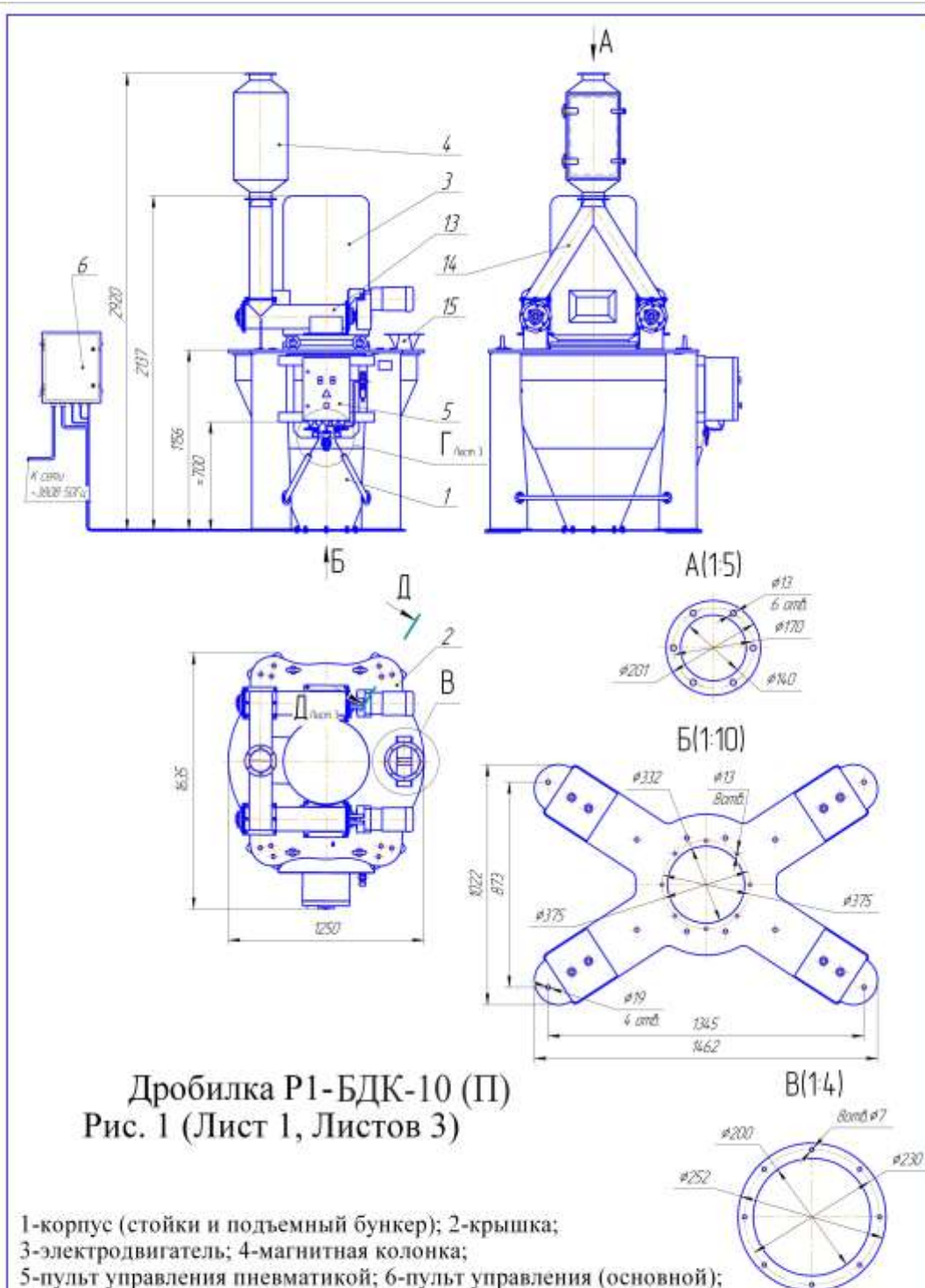
Технологический процесс работы

Исходное зерно, попадая в камеру помола, молотками с силой отбрасывается на стенки решета до тех пор, пока гранулометрический состав частиц не окажется меньше диаметра отверстий решета, и их не выбросит в корпус дробилки. Измельченное зерно через разгрузочное отверстие выводится из дробилки.

Для удаления металлических примесей перед дробилкой устанавливается магнитная колонка. Замена установка сита осуществляется после полной остановки дробилки, путем опускания, подъема верхнего бункера пневмоцилиндрами.

Равномерная подача зерна на дробление осуществляется двумя шнеками-питателями М2, М3Э, включение которых возможно только после пуска дробилки. Контроль загрузки двигателя дробилки осуществляется по амперметру, предельная нагрузка двигателя по току составляет 160А.

Источник питания: сеть переменного трехфазного тока с заземленной нейтралью напряжением 380В, частотой 50Гц. Электрооборудование шкафа управления обеспечивает защиту потребителей от токов короткого замыкания и перегрузки. Электросхемой предусматривается электроблокировка включения дробилки (конечный выключатель В.К.) только при закрытой дверке. Аварийная остановка дробилки производится кнопкой «Аварийный стоп». Корпус дробилки и шкафа управления должны быть заземлены в соответствии с «Правилами устройств электроустановок (ПУЭ)».



Дробилка Р1-БДК-10 (П)
Рис. 1 (Лист 1, Листов 3)

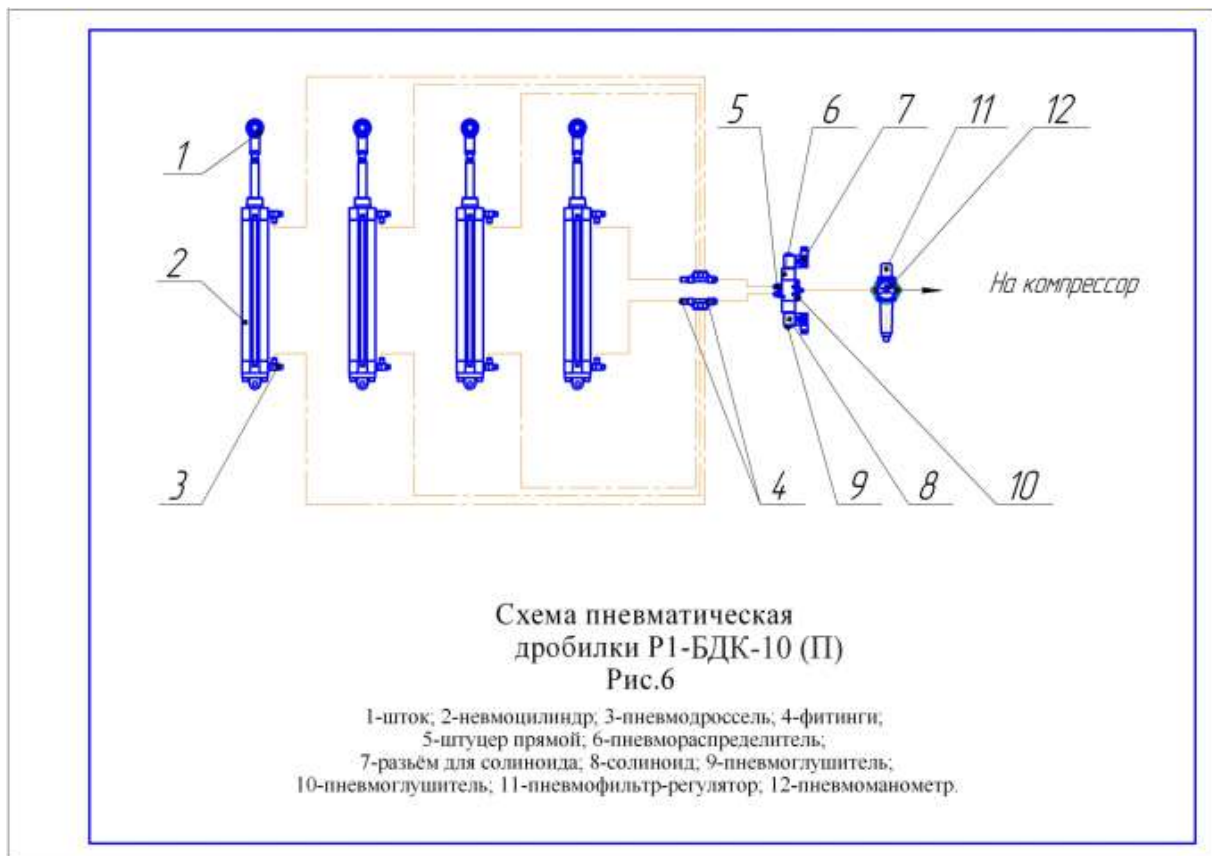
- 1-корпус (стойки и подъемный бункер); 2-крышка;
- 3-электродвигатель; 4-магнитная колонка;
- 5-пульт управления пневматикой; 6-пульт управления (основной);
- 7-пневмоцилиндр; 8-пневмораспределитель; 9-фитинги;
- 10-пневмотрубки; 11-решето; 12-молотки; 13-шнеки; 14-самотек;
- 15-патрубок аспирационный; 16-взрыворазрядитель.

Комплектность

Дробилка поставляется потребителю в частично разобранном виде в соответствии с конструкторским документом Р1-БДК-10 (П) и согласно упаковочной ведомости.

2.2. В комплект поставки входят:

- а) дробилка Р1-БДК-10(П) -1шт.
- б) магнитная колонка Р1-ДКМ-12.00.000 -1шт.
- в) электрооборудование Р1-ДП-10 03.000 -1шт.
- г) взрыворазрядитель Р1-ДП-10 05.000 СБ -1шт.
- д) комплект кабелей
- е) комплект ЗИП:
 - молоток Р1-БДК.03.041-160шт.
 - шайба Р1-БДК-5.00102
 - прокладка
 - втулка Р1-БДК-10.05.501
- м) комплект сменных решет:
 - решето Р1-БДК-10.06.500 (□2,5)-1шт.
 - решето Р1-БДК-10.06.500-01 (□3,2)-1шт.
 - решето Р1-БДК-10.06.500-02 (□3,6)-1шт.
 - решето Р1-БДК-10.06.500-03 (□4,0)-1шт.
 - решето Р1-БДК-10.06.500-04 (□5,0)-1шт.
 - решето Р1-БДК-10.06.500-05 (□6,0)-1шт.
 - решето Р1-БДК-10.06.500-06 (□7,0)-1шт.
- н) руководство по эксплуатации
- о) упаковочная ведомость



Архангельск (8182)63-90-72
Астана (7172)727-132
Астрахань (8512)99-46-04
Барнаул (3852)73-04-60
Белгород (4722)40-23-64
Брянск (4832)59-03-52
Владивосток (423)249-28-31
Волгоград (844)278-03-48
Вологда (8172)26-41-59
Воронеж (473)204-51-73
Екатеринбург (343)384-55-89

Иваново (4932)77-34-06
Ижевск (3412)26-03-58
Иркутск (395)279-98-46
Казань (843)206-01-48
Калининград (4012)72-03-81
Калуга (4842)92-23-67
Кемерово (3842)65-04-62
Киров (8332)68-02-04
Краснодар (861)203-40-90
Красноярск (391)204-63-61
Курск (4712)77-13-04
Липецк (4742)52-20-81

Киргизия (996)312-96-26-47

Магнитогорск (3519)55-03-13
Москва (495)268-04-70
Мурманск (8152)59-64-93
Набережные Челны (8552)20-53-41
Нижний Новгород (831)429-08-12
Новокузнецк (3843)20-46-81
Новосибирск (383)227-86-73
Омск (3812)21-46-40
Орел (4862)44-53-42
Оренбург (3532)37-68-04
Пенза (8412)22-31-16

Казахстан (772)734-952-31

Пермь (342)205-81-47
Ростов-на-Дону (863)308-18-15
Рязань (4912)46-61-64
Самара (846)206-03-16
Санкт-Петербург (812)309-46-40
Саратов (845)249-38-78
Севастополь (8692)22-31-93
Симферополь (3652)67-13-56
Смоленск (4812)29-41-54
Сочи (862)225-72-31
Ставрополь (8652)20-65-13

Таджикистан (992)427-82-92-69

Сургут (3462)77-98-35
Тверь (4822)63-31-35
Томск (3822)98-41-53
Тула (4872)74-02-29
Тюмень (3452)66-21-18
Ульяновск (8422)24-23-59
Уфа (347)229-48-12
Хабаровск (4212)92-98-04
Челябинск (351)202-03-61
Череповец (8202)49-02-64
Ярославль (4852)69-52-93